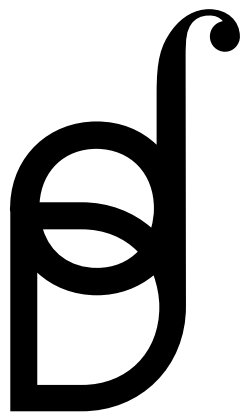




Imaginez votre évènement  
au domaine Dolomieu...

Bienvenue !



# domaine Dolomieu

205, rue du Château

38110 Dolomieu

[www.domaine-dolomieu.com](http://www.domaine-dolomieu.com)



# Un peu d'histoire...

Si on ne trouve aucune trace de construction sur le domaine, antérieure au 17<sup>è</sup> siècle, c'est la **famille GRATET** originaire de la Tour du Pin, qui **construisit sur le site un premier château en 1608**. C'est la partie orientée au sud. Il s'agissait d'un quadrilatère avec 4 tours.

A la fin du 17<sup>è</sup> siècle, les GRATET de Dolomieu entreprirent d'agrandir le château initial entre 1720 et 1725. Ils rasèrent 3 des 4 tours, seule subsistant une partie de la 4<sup>è</sup> encore visible au sud.

Ils construisirent la partie orientée à l'est et la façade que l'on découvre en arrivant dans le domaine avec le fronton qui reprend les blasons de la famille GRATET DE DOLOMIEU à gauche et la famille BERENGER.

**Déodat Gratet de Dolomieu naît le 23 juin 1750**. Fasciné par l'univers minéralogique, le jeune homme deviendra un **savant reconnu**, membre de l'Institut. **Il participe à l'expédition en Egypte au côté de Napoléon Bonaparte** et ses découvertes en volcanologie, entre autres sur l'Etna, sont entrées dans l'histoire des Sciences. Ainsi, **cet homme du Siècle des Lumières découvre la pierre dolomie, qui donna son nom**, au Massif Alpin des Dolomites et le principal cratère du Piton de la Fournaise sur l'île de La Réunion s'appelle Cratère Dolomieu, tout comme le piton de Dolomieu dans le massif de la Soufrière en Guadeloupe.

**Déodat décède le 16 novembre 1801**, dans le château de sa sœur Alexandrine de Drée, en Saône et Loire. Peu à peu, la famille doit se défaire de son patrimoine et **la Comtesse de Drée vend le Château en 1853 au Baron Jean-Jacques Lombard de Buffières**.

**Son fils Amalric va créer le parc actuel, il sera Maire de Dolomieu de 1860 à 1876**. Il fit construire une nouvelle église, la mairie, l'école publique, le bureau de poste. Le dernier comte propriétaire du château de Dolomieu, **Bernard Lombard de Buffières vend la propriété à la ville de Grenoble, en 1947** qui finalement recule devant l'importance des travaux à engager et **revend le bien à la ville de Saint-Fons, (Rhône), en 1951**.

Franck Sérusclat, Sénateur - Maire de Saint-Fons, est un ardent défenseur de l'Education populaire, **il confie la gestion de ce lieu à la Fédération Léo Lagrange et jusque dans les années 2010**, ce sont des centaines d'enfants qui vont bénéficier de ce **cadre champêtre pour des classes vertes et colonies de vacances**.

**Parmi ces enfants, le jeune Robin Blein**, tissera quelques-uns de ses beaux souvenirs d'enfance avant de **racheter le domaine à la ville de Saint-Fons, en 2015...**



# Une transformation...

Depuis le rachat en 2015, **le projet est muri, construit et se dessine peu à peu...**

La démolition et les gros travaux en cours depuis le printemps 2017, transforme peu à peu le domaine Dolomieu et différents corps de métiers s'affairent sur ce chantier hors normes.

**Depuis octobre 2018**, deux immenses grues visibles depuis la campagne environnante de Dolomieu, sont en mouvement grâce à une équipe d'artisans locaux. La toiture dauphinoise a entièrement été refaite, avec 78 000 Tuiles dauphinoises posées sur les pans des toits du château, avec une superficie totale de 1 300 m<sup>2</sup> de toiture. Les épis de faîtage n'ont pas été choisis par hasard, les deux grands noirs au centre de la toiture, ont été démontés et rénovés à l'identique, en acier et zing. Les épis sont rotatifs, montés sur un axe vertical fixe, appelé girouette.

**Face au Château, les bâtiments contemporains, les Cèdres et les Cyprès**, au cœur du parc se transforment et déclinent leurs univers spécifiques et une décoration toute en harmonie avec la nature.

Au cœur du parc, le **golf Pitch & Putt**, un parcours de santé et de promenade, afin de profiter des **20 hectares boisés et classés, avec une forêt dont la biodiversité est préservée**, servent d'écrin au **Château hôtel et spa** pour vos séjours détente non loin de Lyon, Chambéry et Grenoble.





## Le domaine Dolomieu, c'est ...

- 🏡 **1 hôtel** haut de gamme, avec **58 chambres** réparties en 3 univers : le Château, Les Cyprès et Les Cèdres
- 🏡 **2 restaurants et bars**
- 🏡 **1 Spa** by Sothys
- 🏡 **1 Golf** Pitch & Putt
- 🏡 **1 Campus** dédié aux évènements d'entreprises

Un domaine affilié au réseau français :

 **les Collectionneurs**<sup>®</sup>  
Restaurateurs, Hôteliers, Voyageurs

உ



# L'hébergement...

Le domaine Dolomieu met à votre disposition 58 chambres et suites au confort haut de gamme et à la décoration élégante, au cœur du château, aux Cyprès et aux Cèdres, deux édifices contemporains, en pleine nature...

Au château : 8 chambres

Aux Cyprès : 28 chambres

Aux Cèdres : 22 chambres



# Le Château, ses espaces...

## La privatisation sur mesure !

**Le restaurant gastronomique Les Dolomites**, d'une capacité de 50 couverts en salle et 50 couverts en terrasse. On découvre une **cuisine directement inspirée des produits du terroir, en circuits courts** et des grands classiques de la cuisine régionale, qui ici, **au cœur du Dauphiné**, est inspirante..

**Le bar**, au rez-de-chaussée du château, l'atmosphère chic et cosy lounge vous invite à la détente.

Les salons :

**Salon Comtes de Buffières, (100 m<sup>2</sup>)**, élégance, charme et raffinement : tout ici a été pensé pour mettre en valeur cette pièce lumineuse du château et en faire le décor évident de vos réceptions et de vos évènements privés.

**Salon Marguerite (36 m<sup>2</sup>)**, offre une ambiance contemporaine et raffinée.

**Salon Elisabeth (30 m<sup>2</sup>)**, propose un décor qui mêle luxe et convivialité.

Tous deux privatisables pour vos réunions de famille, rendez-vous entre amis et évènements professionnels.

**La chapelle** a traversé le temps, aujourd'hui elle est devenue **un lieu de dégustation original** à l'ambiance aussi unique que raffinée pour découvrir les vins de qualité, lors de moments privatisés.



# Le CAMPUS...

**Soyez hors cadre** pour vos workshop, séminaires & conventions !

Nous avons imaginé Le Campus pour vous donner les moyens d'une **DECONNEXION totale** pour une **RECONNEXION** avec vos équipes et réaliser le futur de votre entreprise.

**Au CAMPUS, vous êtes chez vous, avec l'accompagnement d'une équipe facilitatrice :**

IMAGINEZ VOTRE BRIEF COMMERCIAL

RESSERER LES LIENS DE VOS COLABORATEURS

ELABORERE LES MEILLEURS TACTIQUES DE VENTE

**& favoriser toutes les formes de travail collaboratif !**





**L'AMPHI :**

**75 places**

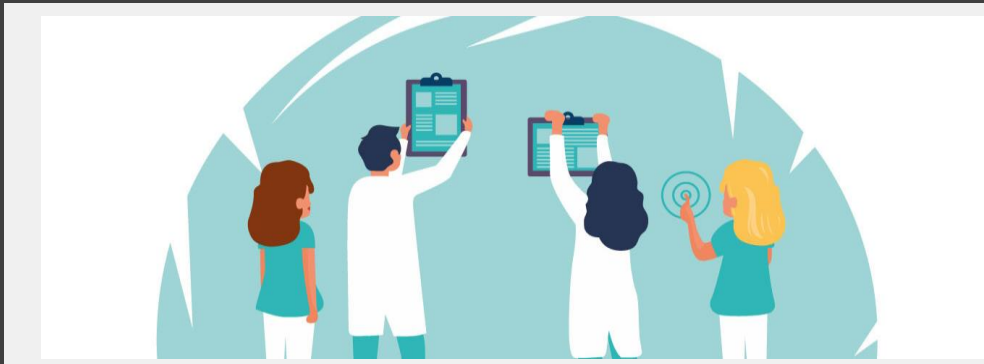
**On choisit une posture originale favorisant la réflexion et la participation !**

# L'AMPHI est équipé de la SOLUTION



Une nouvelle façon de communiquer !

- Diffuser en direct et en replay votre intervention
- Une plateforme WEB TV Dédiée
- Pérennisés vos évènements avec enregistrements indexés
- Jusque 100 visionnages simultanés



# La FABRIQUE :

150 m<sup>2</sup>

- Modulable en 2 ateliers
- Une ressourcerie de 25 m<sup>2</sup>

Conçue pour accueillir toutes les formes de travail :  
en mode projet et collaboratif, avec au cœur La  
Ressourcerie ...



# ESPACE D'ÉCHANGE :

62 m<sup>2</sup> pour poursuivre l'échange, en toute convivialité :

- Lumière naturelle
- Climatisation
- Terrasse
- Agencement pour pause café, bar à fruits, graines...

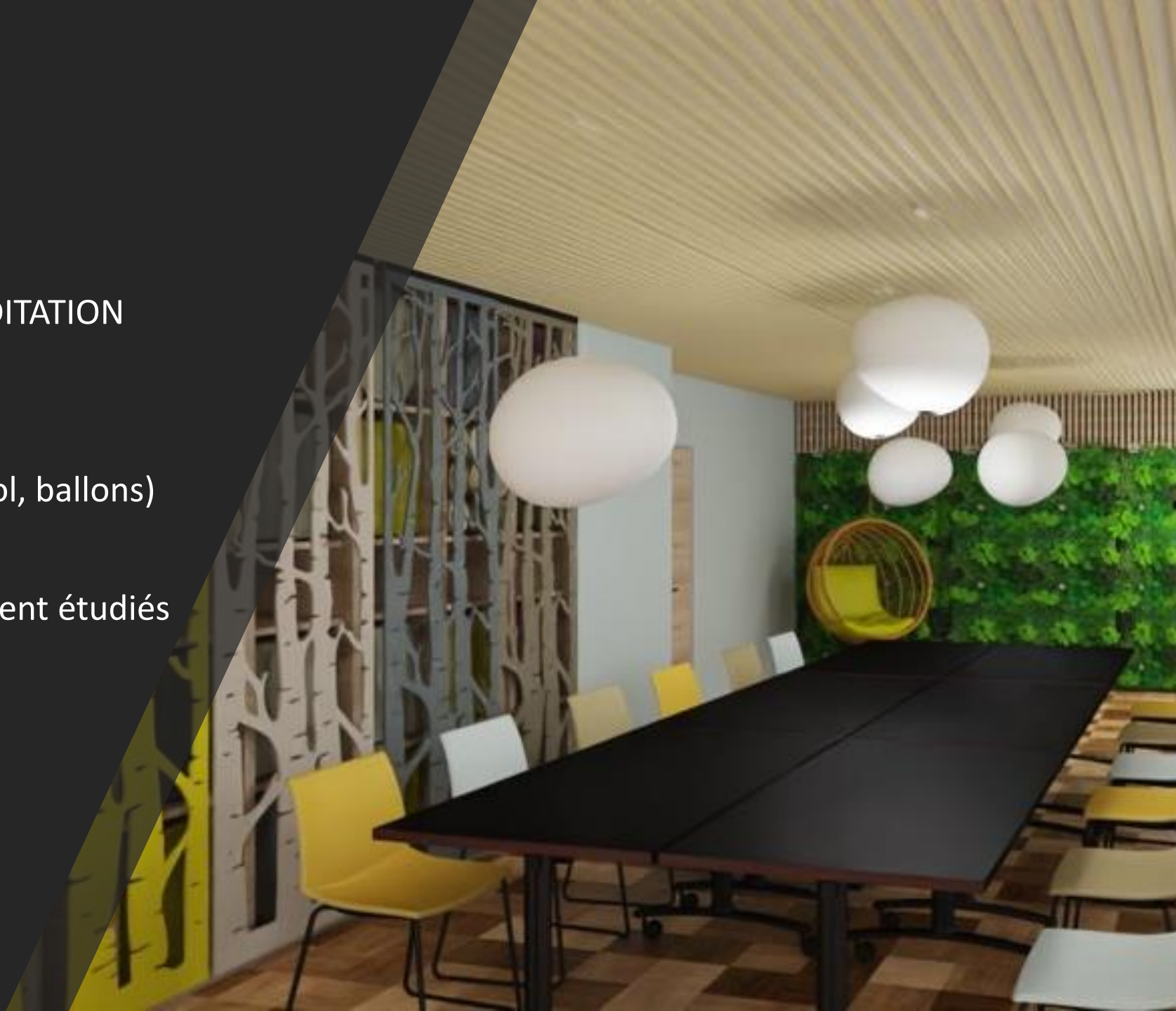
Détox et vitamines au programme !



# La BULLE :

55 m2 pour le YOGA RELAXATION MEDITATION

- Lumière naturelle
- Terrasse ouverte sur le parc
- Mobilier doux (coussins, tapis de sol, ballons)
- Equipements audiovisuels
- Acoustique et éclairages spécialement étudiés
- Plantes ré-énergisantes



# LE GOLF, LE PARC :

- Parc de 20 hectares , espace boisé et classé avec des « **arbres remarquables** », Cèdres, Grands tilleuls, Pin du Lord, Frêne
- Théâtre de verdure et Pigeonnier pour **des réunions en pleine nature**
- Mobilier d'extérieur à disposition pour se réunir
- Grande clairière pour l'organisation **d'activités team-building**
- **Golf Pitch & Putt**, initiation et décompression totale pour vos collaborateurs – **Privatisation possible !**



# UNE MISE AU VERT ?

- Parcours de joggeur et promeneur avec une boucle de 3,5 kms
- Théâtre de verdure **en pleine nature**
- Mobilier d'extérieur à disposition pour se réunir
- Grande clairière pour l'organisation **d'activités team-building**





# Le spa by SOTHYS...

Sothys, c'est depuis 1966 une entreprise familiale et française qui transmet une certaine tradition du luxe sans ostentation. Au-delà des formules, Sothys s'attache depuis l'origine à développer des protocoles uniques qui mêlent sensorialité et efficacité pour une parenthèse de bien-être pour le corps et l'esprit.

Une équipe professionnelle vous conseille et accompagne lors de votre venue. Vous serez chouchoutés et au petit soin lors de votre moment à vous, chez nous.

## Piscine et douches sensorielles

Délasssez-vous dans le bassin chauffé à l'eau bleu-vert, détendez-vous grâce aux multiples buses massantes, avant de vous offrir un moment de relaxation dans les douches sensorielles également intégrées à ce décor naturel.

## Sauna, hammam et bain à remous

Répartis autour d'une fontaine de glace, ils vous permettront de découvrir les bienfaits de ces rituels dans leur décor naturel.

Zone de repos et tisanderie

5 cabines à disposition, dont une duo, pour recevoir vos soins sélectionnés à travers notre carte de spa SOTHYS.

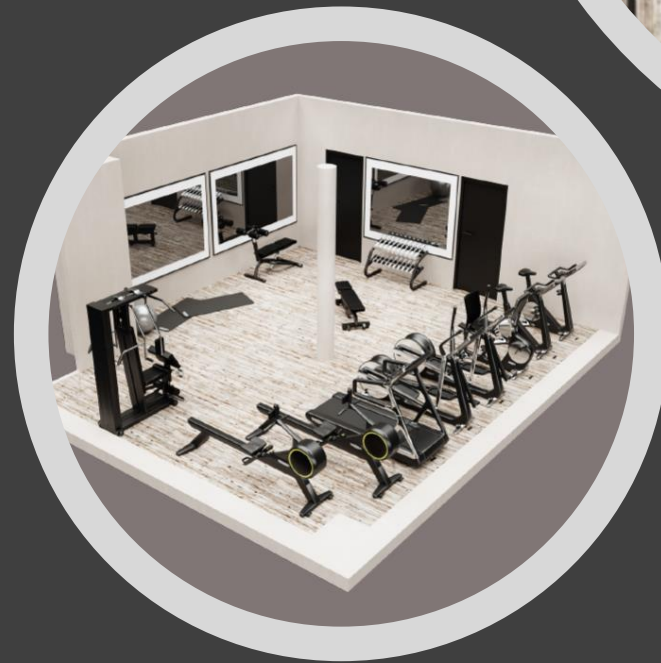
Découvrez notre carte de soins, avec notre **soin signature domaine Dolomieu**.



# L'ESPACE FITNESS...

Découvrez les appareils de dernière génération pour UNE REMISE EN FORME

- Appareil cardio
- Tapis de courses et marches
- Poids, tapis et banc de musculation





Le domaine Dolomieu,  
*accompagner et faire grandir votre équipe !*